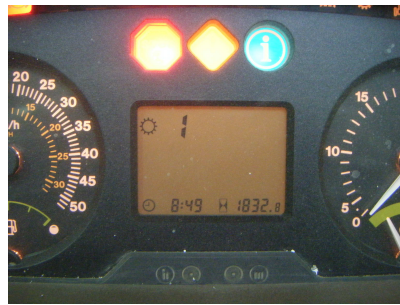


**RESUMEN – Fotografías para cada neumático reclamado**

1. Neumático montado en máquina y contador de horas o kilometraje.



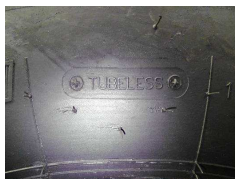
2. Identificación del defecto, marcado con tiza, rotulado o sobre la imagen.



3. Marcas laterales que identifican al neumático



IMPRESINDIBLE el número DOT o fecha de fabricación



4. Presión



5. Altura residual del taco

